

ЧТО ТАКОЕ ПЛАСТИКОВАЯ ВОДОСТОЧНАЯ СИСТЕМА ТЕХНОНИКОЛЬ?

Организованный сбор талой и дождевой воды с крыши и отвод ее от фундамента здания или сооружения — основная функция водосточной системы ТЕХНОНИКОЛЬ. Установка такой системы позволит защитить фасад и цоколь здания от негативного воздействия воды и преждевременного разрушения.

Предназначена для применения в коттеджном и малоэтажном строительстве. Обладает отличными характеристиками, выдерживает сильные морозы, имеет высокую устойчивость к УФ-излучению и различным агрессивным воздействиям. Не подвержена коррозии.

50
ЛЕТ

СРОК СЛУЖБЫ

15
ЛЕТ

КОМПЛЕКСНАЯ
ГАРАНТИЯ
НА СИСТЕМУ



100%
ГЕРМЕТИЧНОСТЬ



ЦВЕТОСТОЙКОСТЬ

ЗАЩИТА ОТ ПЕРЕГРЕВА

Белое покрытие на внутренней поверхности желоба отражает солнечные лучи и снижает степень нагрева на 15%, обеспечивая стойкость системы к деформации



СИСТЕМА «ЛЕГКИЙ МОНТАЖ»

Продуманный конструктив элементов и специальные «помощники монтажа» позволяют легко рассчитать, собрать и установить водосточную систему даже в одиночку.



ЛЕГКИЙ ВЕС

Прочная, но легкая система не создает дополнительной нагрузки на карнизный свес.



МЕХАНИЧЕСКАЯ СТОЙКОСТЬ

Прочный пластик устойчив к абразивному трению и выдерживает большие механические нагрузки. В течение всего срока водосточная система будет сохранять первоначальный внешний вид, не снижая прочности.



ПАМЯТЬ ФОРМЫ

Желоба и трубы обладают «памятью формы»: после деформирующих нагрузок они легко принимают прежние очертания.



ШИРОКИЙ ДИАПАЗОН РАБОЧИХ ТЕМПЕРАТУР

Специальные стабилизаторы в составе пластика позволяют системе надежно работать в условиях перепадов температур от -50 до +50 °С.



УСИЛЕННЫЙ ГЛЯНЦЕВЫЙ БЛЕСК

Глянцевый блеск элементов системы делает ее визуально привлекательной, добавляя эстетики и элегантности архитектурному ансамблю в целом.



УМНЫЙ ВЫБОР

Установка системы из пластиковой водосточной системы позволит существенно сэкономить на последующем обслуживании.



КАЛЬКУЛЯТОР РАСЧЕТА
ЭЛЕМЕНТОВ СИСТЕМЫ

В издании использованы информационные материалы и изображения, принадлежащие Корпорации ТЕХНОНИКОЛЬ. Несанкционированное использование изображений, частичная и полная перепечатка текста запрещены.
© Корпорация ТЕХНОНИКОЛЬ, 2018

ПЛАСТИКОВАЯ ВОДОСТОЧНАЯ СИСТЕМА

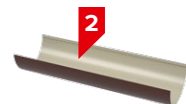
Эффективный отвод дождевой и талой воды с кровли

ИЗ ЧЕГО СОСТОИТ ВОДОСТОЧНАЯ СИСТЕМА ТЕХНОНИКОЛЬ?



Заглушка желоба

Устанавливается на торцах желоба и направляет дождевую воду в сторону уклона к воронке.



Водосточный желоб

Предназначен для сбора дождевой и талой воды с кровли.



Угол универсальный

Используется для изменения направления потока воды, монтируется на внешних и внутренних углах кровли.



Угол регулируемый

Используется для углов от 90 до 150 градусов



Соединитель желоба

Предназначен для соединения водосточных желобов между собой. За счет наличия резинового уплотнителя обеспечивается герметичное соединение.



Водоприемная воронка

Служит для соединения желобов и трубы в целях отвода воды из водосборной в водосливную систему.



Защитная решетка

Служит для предотвращения засора водосточной системы. Не пропускает в желоб листья и прочий крупный мусор.



Колено универсальное

Предназначено для изменения направления стока по трубе. Также применяется для обхода архитектурных элементов фасада.



Хомут крепления трубы

Предназначен для фиксации трубы к фасаду.



Соединительная муфта

Обеспечивает герметичное соединение водосточных труб, компенсирует температурное расширение.



Водосточная труба

Организует вертикальный сток дождевой воды.



Хомут универсальный

(Хомут с дюбелем) — предназначен для крепления водосточной трубы на необходимом от фасада расстоянии.



Водосточный слив

Обеспечивает отвод воды из водосточной системы на землю.



Кронштейн пластиковый

Предназначен для крепления желоба на кровлях с лобовой доской либо в комплекте с удлинителем без лобовой доски.



Кронштейн металлический

Используется для монтажа желоба водостока на карнизе кровли. Крепится непосредственно к стропильной системе кровли до монтажа кровельного покрытия.



Удлинитель кронштейна прямой/боковой

Предназначен для крепления кронштейна желоба к стропильной ноге или на скат крыши.

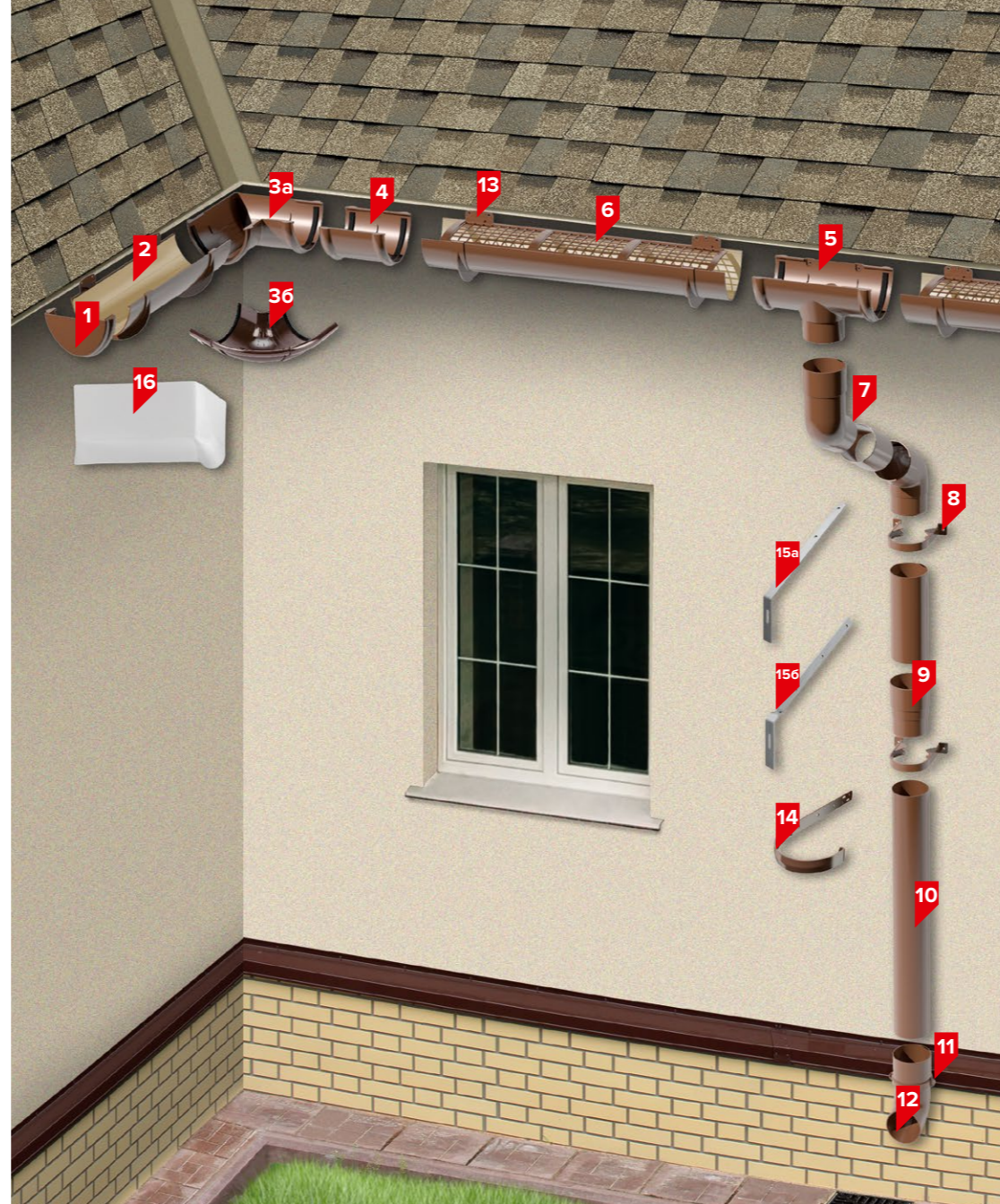


Пристенный поворотный отлив карнизного свеса

Оформление примыкания ската кровли к вертикальной стене здания.

Диаметр труба — 82 мм, желоб — 125 мм

Длина труба — 3 м и 1,5 м, желоб — 3 м и 1,5 м



Цветовая гамма*



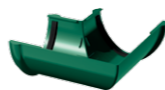
Белый
= RAL 9003



Серый
= RAL 7024



Коричневый
= RAL 8017



Зеленый
= RAL 6005



Красный
= RAL 8004

* — Цвета максимально приближены к RAL

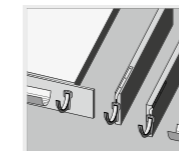
МОНТАЖ ПЛАСТИКОВОЙ ВОДОСТОЧНОЙ СИСТЕМЫ

Основные принципы монтажа:



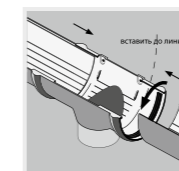
1. Желоб должен опускаться при длине 1 м на 3,5 мм.
2. Вода с капельника должна попадать в центральную треть желоба.
3. Если провести условную линию продолжения кровли, то вылет крюка должен отстоять ниже на 1 см, как показано на рисунке.

Этапы монтажа:

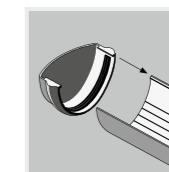


1. а. В ассортименте водосточной системы ТЕХНОНИКОЛЬ существует 3 способа крепления:
 - к лобовой доске;
 - к стропильным ногам через удлинитель кронштейна прямой (применяется на этапе монтажа кровли);
 - поворотный способ крепления — применяется через удлинитель кронштейна, если монтаж кровли закончен.
- В зависимости от выбранного способа необходимо приобрести те или иные виды крепления желоба. Возможно четыре варианта крепления:

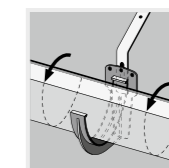
- 1) Кронштейн пластиковый крепится на лобовую доску.
 - 2) Кронштейн металлический крепится до монтажа кровли на стропильную систему.
 - 3) Удлинитель кронштейна прямой и кронштейн пластиковый крепится до монтажа кровли.
 - 4) Удлинитель кронштейна боковой и кронштейн пластиковый крепится после монтажа кровли.
- б. Определите места установки водосливных воронок и отступив 10–15 см установите кронштейн желоба; при установке учитывайте, что длина желоба равна 3 м или 1,5 м.
- с. Закрепите кронштейн по углам карниза, натяните шпагат между ними.
- д. Зафиксируйте кронштейны желоба через каждые ≈60 см, начиная от места установки воронки.



2. Вставьте желоб внутрь воронки до обозначенной линии. Соединение желоба с воронкой необходимо производить в направлении «изнутри-наружу»: от внутренней стороны желоба (от фасада здания) к внешней до защелкивания с фиксирующим элементом воронки.



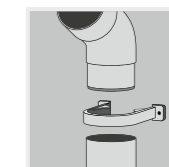
3. Установите желоб в заглушку до защелкивания с фиксирующим элементом заглушки.
ПРИМЕЧАНИЕ. Желоб держите руками на расстоянии 20–30 см от соединительного элемента используя «силу рычага» для более комфортной сборки системы.



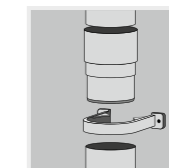
4. Установите водосточные желоба в кронштейны согласно рисунку до защелкивания с фиксирующим элементом кронштейна.



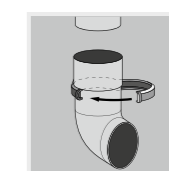
5. Вставьте желоб в соединитель желоба до обозначенной линии. Соединение желоба с соединителем желоба необходимо производить в направлении «изнутри-наружу»: от внутренней стороны желоба (от фасада здания) к внешней до защелкивания с фиксирующим элементом желоба.



6. Водосточные трубы крепятся к основанию здания при помощи хомута крепления трубы. На каждый элемент трубы длиной 3 м или 1,5 м устанавливается не менее двух хомутов. В ассортименте водосточной системы существует еще один вид крепления — «хомут универсальный», который позволяет крепить водосточные трубы на требуемом для вас расстоянии на любые виды фасадов.



7. Соединение водосточных труб между собой производится при помощи муфты, которая фиксируется на фасаде при помощи хомутов.



8. Установите водосточный слив на трубу и зафиксируйте его хомутом.

ЧТО НУЖНО ДЛЯ МОНТАЖА?

Для выполнения точной разметки:
— рулетка, карандаш.

Для установки кронштейнов:
— шнур, уровень.

Для крепления кронштейнов:
— дрель, шуруповерт, отвертка.

Для распилов:
— ножовка с мелким зубом, стусло (режущая коробка) — рекомендуется применять для перпендикулярных распилов.