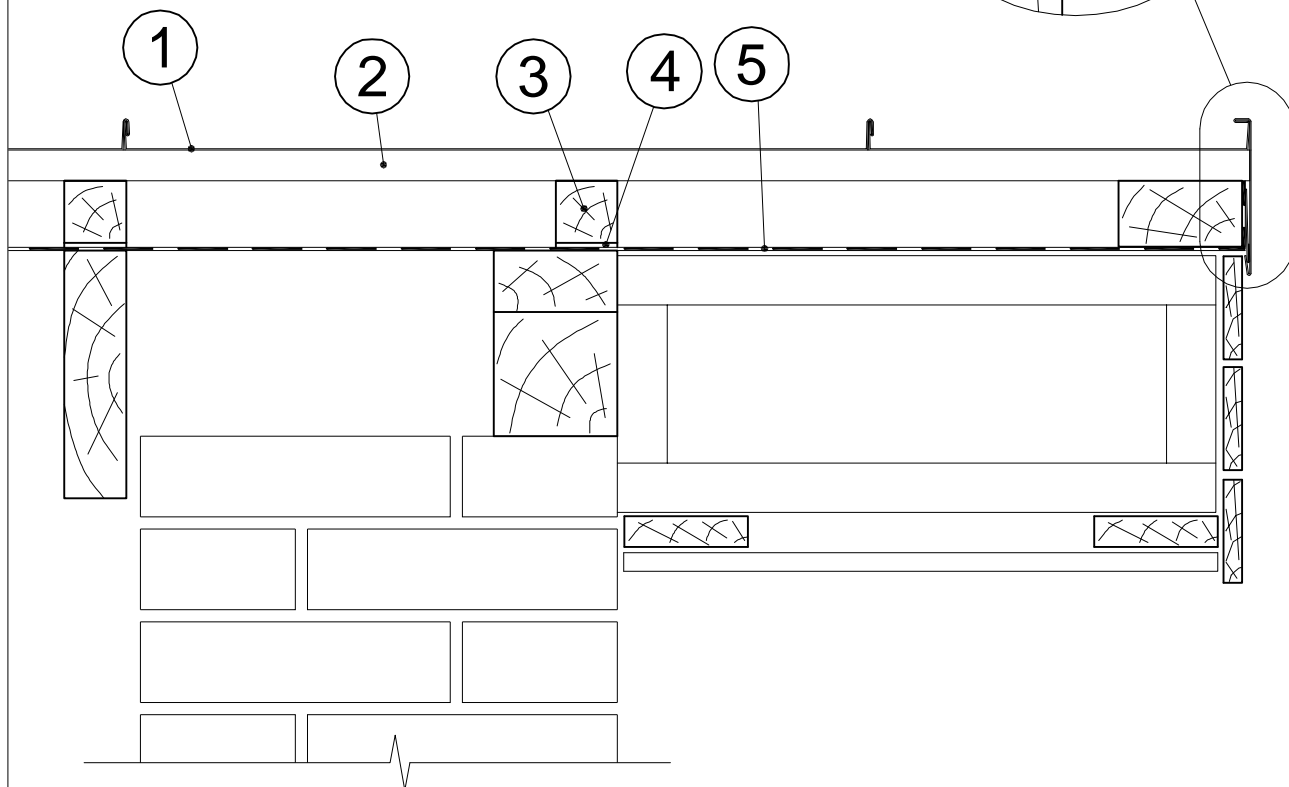
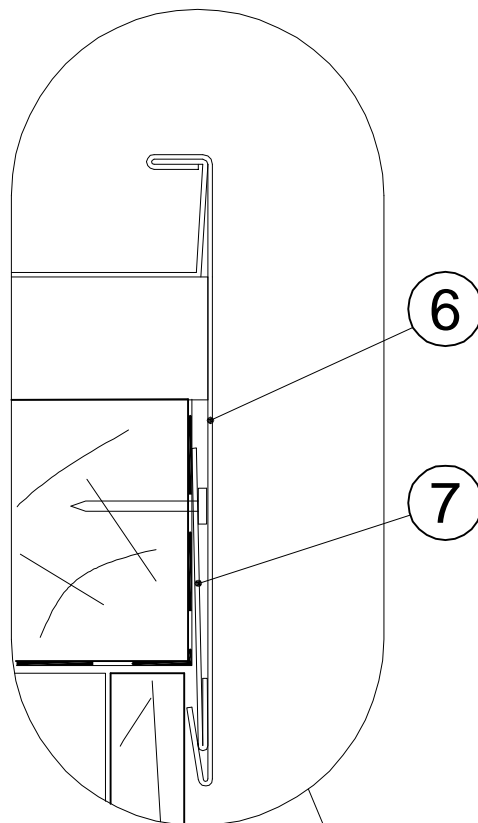


1. Фальцевая картина
2. Сплошная обрешетка
3. Контробрешетка
4. Уплотнительная лента
5. Гидроизоляция
6. Фронтонная планка TLF.01
7. Кляммер



УНИКМА

СТПК

Инструкция по монтажу  
кровельной системы

Фальцевая Кровля

ФК 3.1

Узел Фронтона