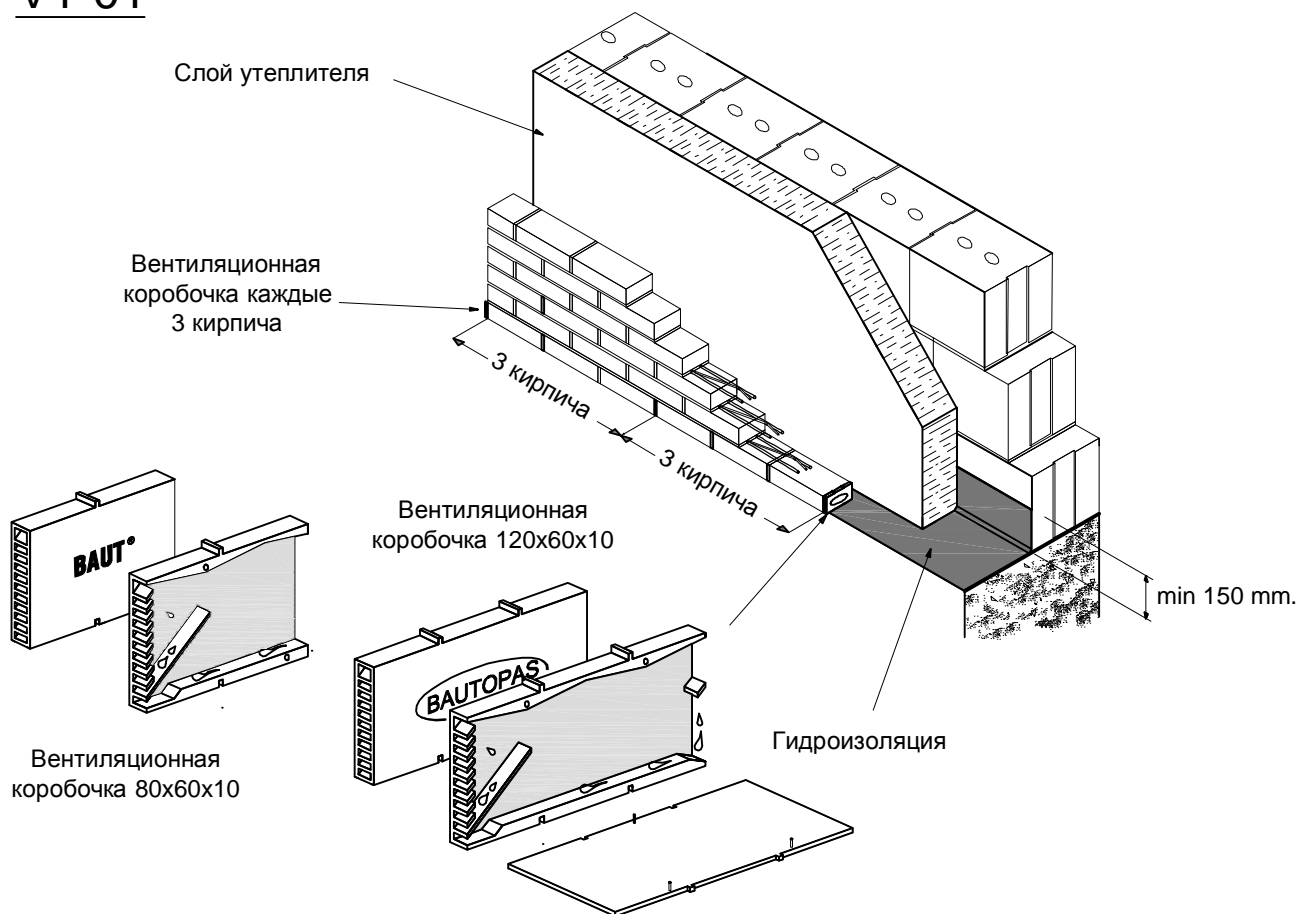
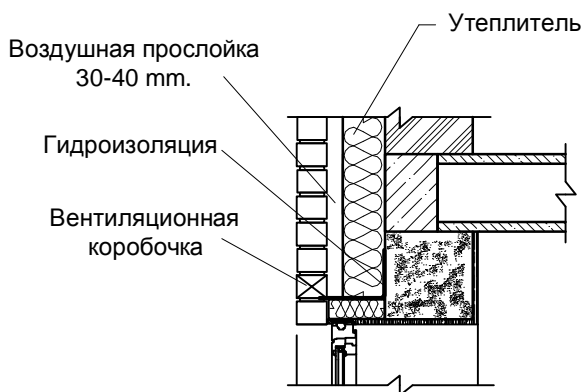


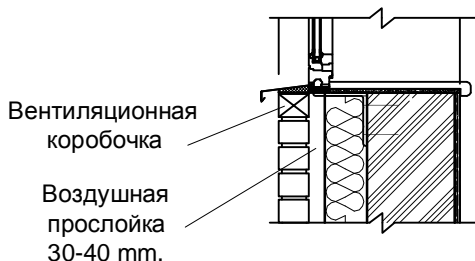
V1-01



### РАЗРЕЗ СТЕНЫ НАД ПРОЕМОМ



### РАЗРЕЗ СТЕНЫ ПОД ПРОЕМОМ



### ОСНОВНЫЕ ПРЕИМУЩЕСТВА :

- \* Вентилируют воздушную прослойку
- \* Защищают стену от грызунов и других вредителей
- \* Защищают от осадков (особенно при интенсивном боковом дожде)
- \* Выводят конденсат наружу
- \* Подобранные под цвет кладки, они почти не видны, чем не портят впечатление от фасада

### РАСПРЕДЕЛЕНИЕ ВЕНТИЛЯЦИОННЫХ КОРОБОЧЕК:

- \* Коробочки устанавливаются в вертикальные швы облицовочной кладки с частотой:
- 1 вентиляционная коробочка - 2-3 кирпича
- \* В зданиях до двух этажей - 2 ряда коробочек (внизу - в первом ряду кладки, и наверху - в последнем)
- \* В многоэтажных зданиях - дополнительно 1 ряд коробочек каждые два этажа.
- \* Дополнительные вентиляционные коробочки устанавливаются над и под проемами

### ЦВЕТА:

Белый, светло серый, темно серый, черный, коричневый, красный, песочный.