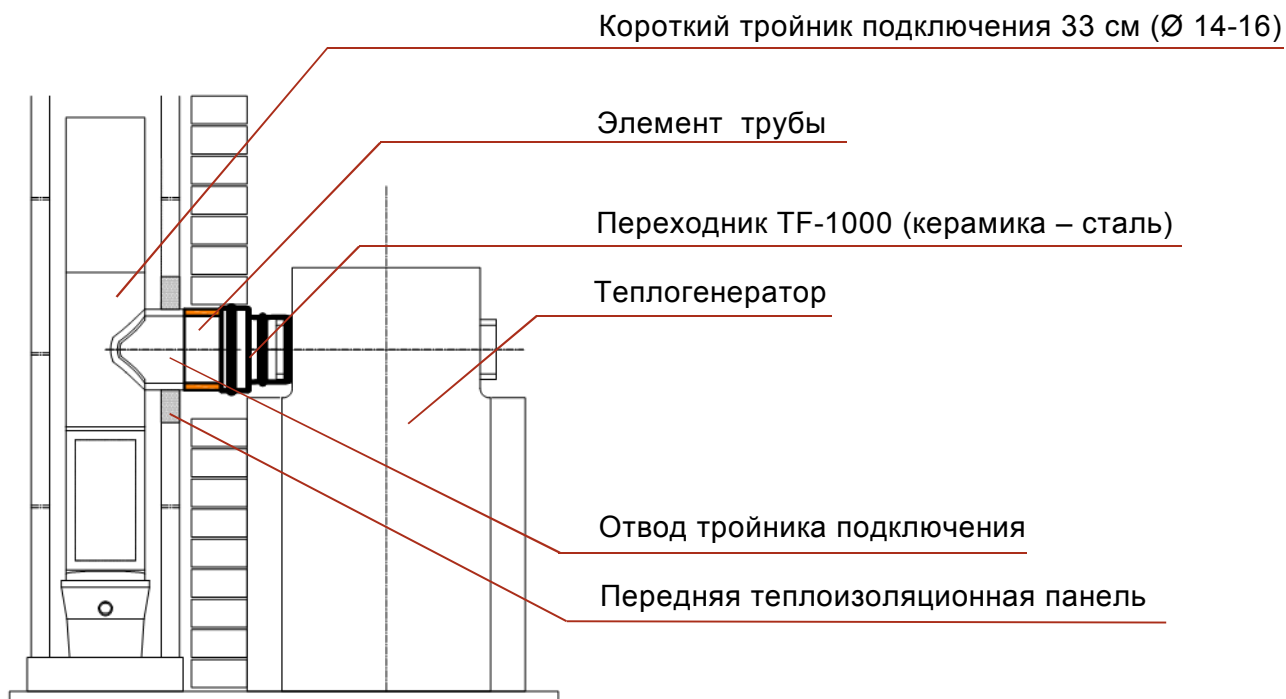


## Инструкция подключения дымоходной системы UNI с коротким тройником к теплогенератору (печи).

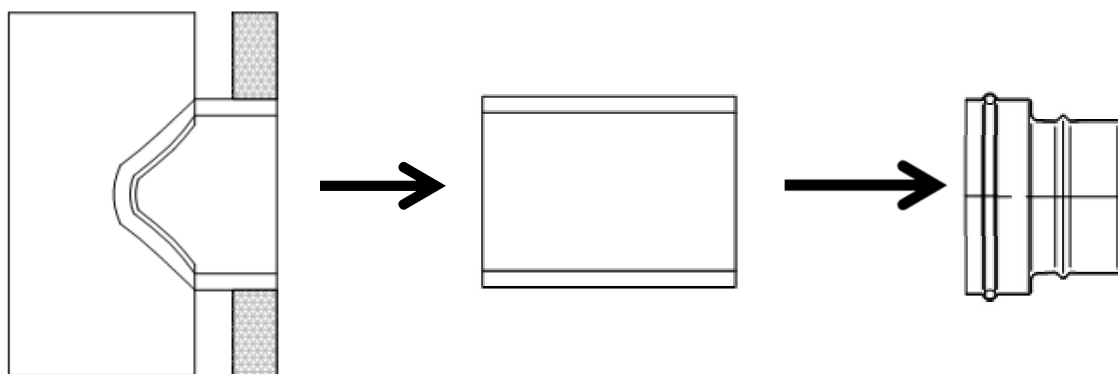


### Схема соединения

**Короткий тройник подключения**

**Элемент трубы UNI (33см)**

**Переходник TF 1000**



Короткий отвод тройник подключения 33см затрудняет установку на него переходника TF 1000 (керамика-сталь). Подключать дымоотвод отопительного прибора напрямую к тройнику не следует (из-за высоких тепловых нагрузок). К тройнику подключения 33 см приклеивается (на FM-массу 1 кг) элемент керамической трубы нужной длины (труба подрезается по месту). Далее на него надевается переходник TF-1000, который при помощи металлических труб соединяется с прибором.